

## Einsatzbereiche.

**Transport** von kurzen, gebrochenen Metallspänen bei geringen Kühlmittelmengen.

**Geeignet** für Nassbearbeitung mit kurzen Stahlspänen, Nadelspänen (z.B. Messing), Gussspänen und Gussabrieb sowie Schleifschlamm.

Aufstellung als Einzelförderer oder verkettete Einrichtung möglich.

## Areas of application.

**Transportation** of short broken metal shavings with low coolant flow.

**Suitable** for wet processing with short steel shavings, needle chips (e.g. brass), cast-iron splinters and rubbed-off cast iron and grinding wheel swarf. Installation possible as individual conveyor or interlinked system.



**Kratzbandförderer Typ SF**  
**Drag link conveyor type SF**

## Wirkungsweise.

Die sedimentierten Feststoffe setzen sich auf dem Behälterboden ab. Ein Endlos-Kratzband, bestehend aus 2 Kettensträngen, die durch Förderleisten verbunden sind, fördert das Fördergut im Intervall auf dem Behälterboden zur Abwurfstelle.

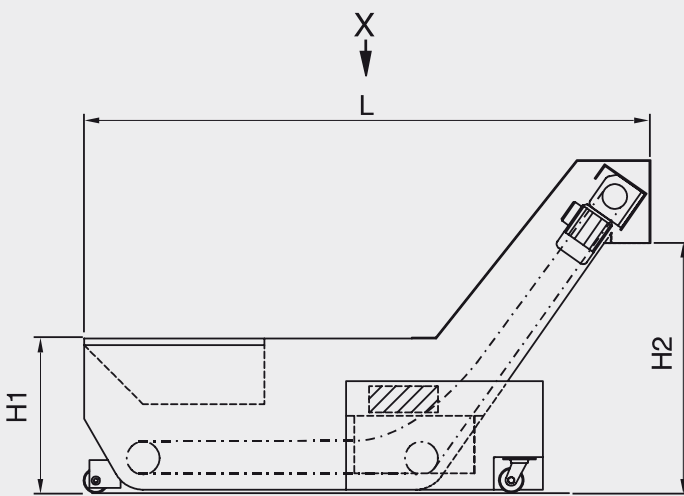
Der Kratzband-Antrieb erfolgt durch einen Drehstrom-Getriebemotor mit Überlastschutz.

## Function.

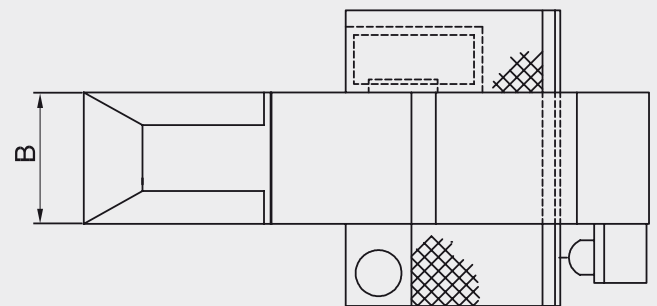
The sedimented solids settle on the container bottom. A continuous scraper conveyor, consisting of two chain strands which are connected by means of conveying strips, conveys the material to be conveyed in intervals on the container bottom to the discharge station.

The scraper conveyor drive occurs via a three-phase geared motor with overload protection.

## Daten. Specifications.



Ansicht „X“  
view „X“



### Standardmaße.

Standardbreiten B <sup>1</sup>	240-350-400-450-590
Antriebsleistung	0,06 kW
Kettenteilung	38,4
Maximale Länge L max <sup>2</sup>	5 m
Steigungswinkel $\alpha$	45°-50°-55°
Maße H1, H2, L	nach Anforderung

Maße ohne Angabe von Einheiten in mm

<sup>1</sup> Andere Breiten auf Anfrage

<sup>2</sup> Richtwerte

### Standard sizes.

Standard widths B <sup>1</sup>	240-350-400-450-590
Driving power	0.06 kW
Chain spacing	38.4
Max. length L max <sup>2</sup>	5 m
Lead angle $\alpha$	45°-50°-55°
Dimensions H1, H2, L	as desired

Dimensions without units given in mm

<sup>1</sup> Broader versions on request

<sup>2</sup> Approximation value