

Schwerkraft-Bandfilter Typ PF

Paper band filter Type PF

Einsatzbereiche.

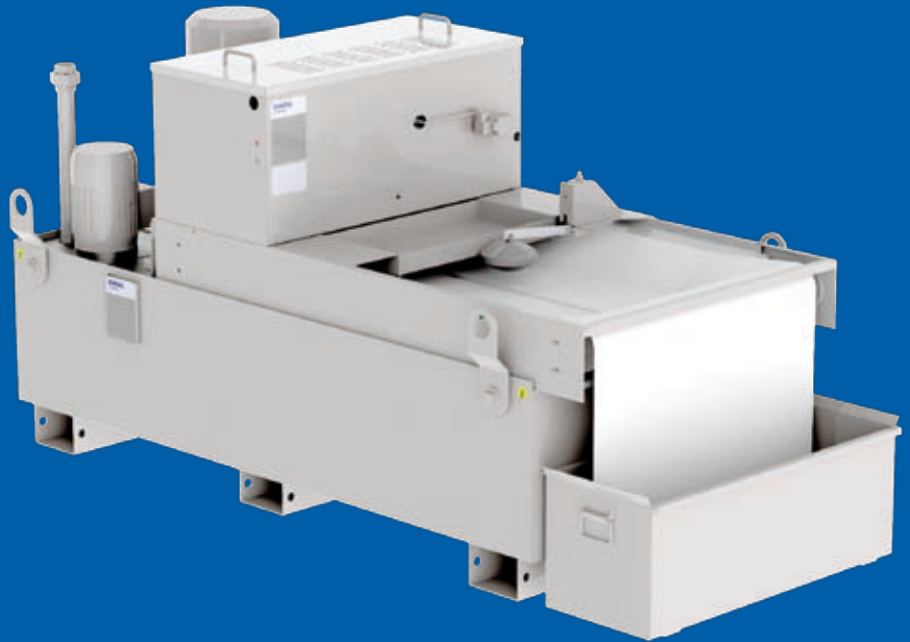
Reinigen von Kühlschmiermitteln, Emulsionen, Schneidölen und Waschflüssigkeiten.

Aufstellung als eigenständige Reinigungseinheit an Werkzeugmaschinen sowie als Ergänzung zu Späneförderern.

Areas of application.

Cleaning of coolant lubricants, emulsions, cutting oils and scouring solutions.

Installation as an independent cleaning unit on machine tools as well as a supplement to swarf conveyors.



PF

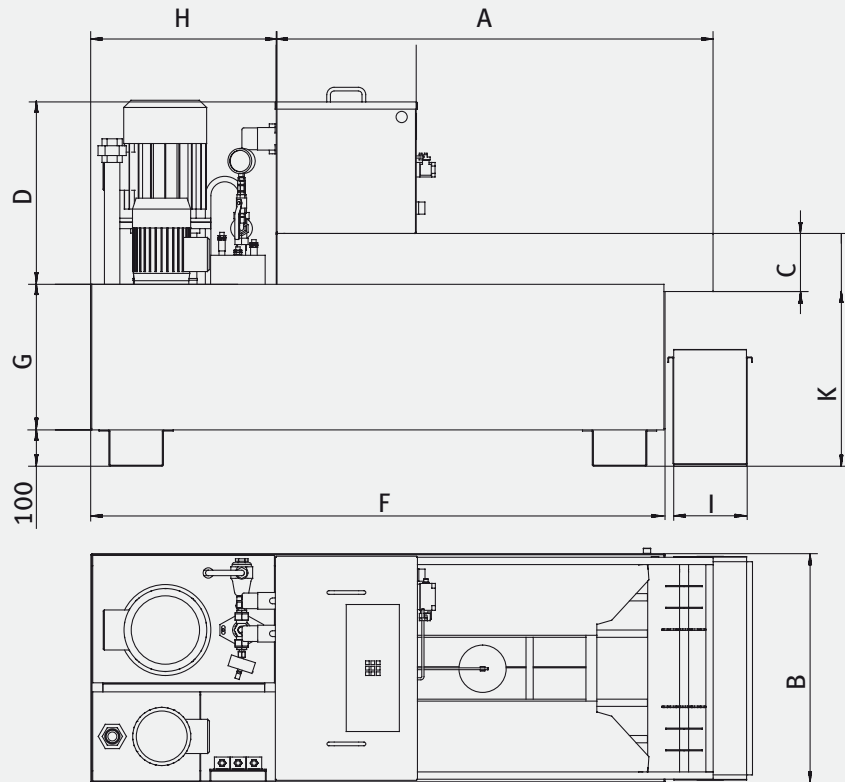
Funktion.

Die zu reinigende Flüssigkeit fließt in den Auf-fangbereich des Filters, der durch Filtervlies ausgekleidet ist. Der Flüssigkeitsstand steigt als Folge der zurückgehaltenen Schmutzpartikel an. Ein eingebauter Schwimmerschalter gibt Kontakt, der Bandvorschub wird kurzzeitig eingeschaltet. Gleichzeitig wird der Schmutz mit dem verbrauchten Filtervlies ausgetragen und neues Vlies nachgeführt.

Function.

The liquid to be cleaned flows into the collecting area of the filter which has been lined with filter fleece. The liquid level rises as a result of the held back dirt particles. An integrated float switch makes contact, the belt advance is switched on for a short time. At the same time, the dirt is discharged together with the used filter fleece and a new fleece is introduced.

Daten. Specifications.



Standardmaße. Standard sizes.

Typ Type	Filterleistung (l/min) Filter output (l/min)	Vliesbreite Fleece width	Tank Inhalt (l) Tank capacity (l)	A	B	C	D	E	F	G	H	I	K
	Emulsion ¹ Emulsion ¹	Öl ² Oil ²											
PF 70	70	50	280	1200	630	160	500	385	1580	400	510	200	640
PF 100	100	70	400	1350	830	160	500	385	1730	400	510	300	640
PF 160	160	100	640	1750	830	160	500	385	2130	480	510	300	720
PF 210	210	150	850	1850	1100	160	500	385	2090	490	360	300	740
PF 350	350	250	1420	3000	1100	160	500	385	3230	520	360	300	760
PF 650	650	450	2620	3000	1616	200	540	385	3240	620	360	300	900

Maße ohne Angabe von Einheiten in mm

¹ v = 1 mm²/s

² v = 12 mm²/s (bei Betriebstemperatur)

Antriebsmotor bis PF 160 im Vlieskasten
 Antriebsleistung 0,015 bis 0,06 kW,
 je nach Baureihe

Dimensions without units given in mm

¹ v = 1 mm²/s

² v = 12 mm²/s (at operating temperature)

Driving engine up to PF 160 in the fleece box
 Driving power 0.015 to 0.06 kW,
 depending on the version